

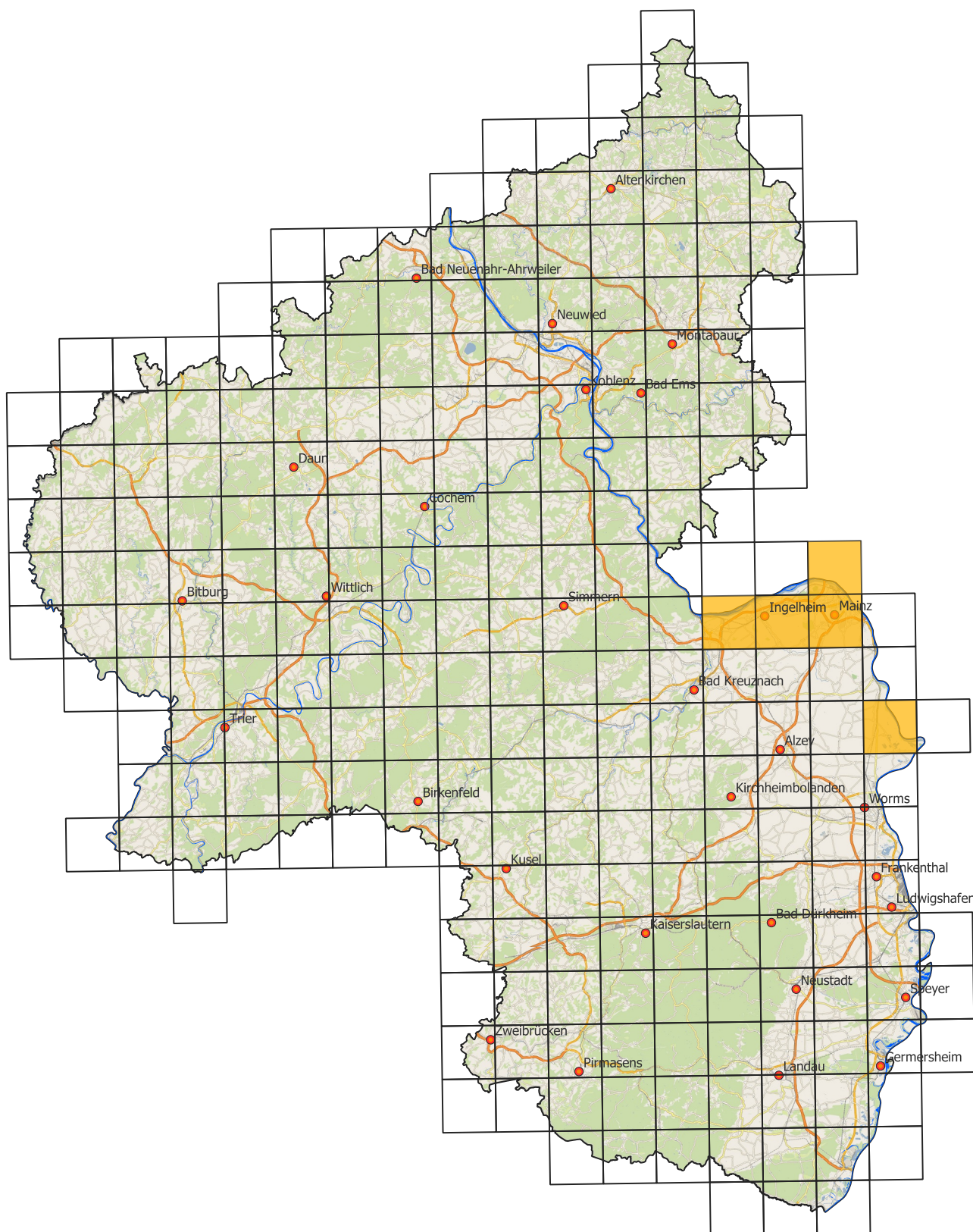
# Verbreitung von FFH-Pflanzenarten

JURICYAN: Sand-Silberscharte (*Jurinea cyanoides*)



Rheinland-Pfalz

LANDESAMT FÜR UMWELT



0 5 10 15 20 25 km

Bezugszeitraum: 2012-2023

Bearbeitung: Referat 42 | Kartenausgabe: 10.11.2025

© LfU RLP 2025 | © LANIS RLP 2025 | © GeoBasis-DE / LVermGeoRP 2025